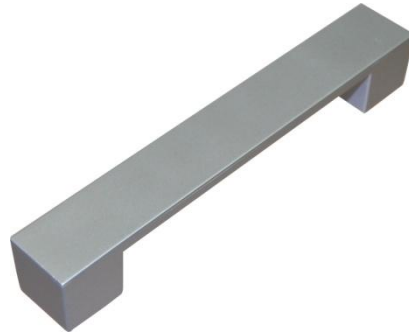


**MODELO: ASA APL3**



CLIENTE: GENERAL

Pieza 1 : Tirador inyectado

Material: ABS (Acrilo-butadieno-estireno).

Acabado:

-Cromado electrolítico.

-Pintado, pintura de poliuretano con acabado acrílico pigmentado.

Ensamble con tornillo auto-roscante, agujeros  
ensamble de  $\varnothing$  4 mm practicados a 128mm.

